

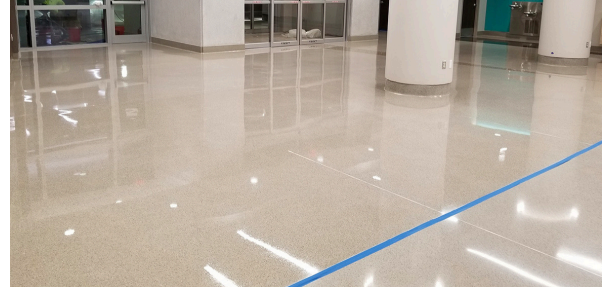
suproll[®]
BUILDING SYSTEMS



SUPROFLOOR GRANITIC

KENDİLİĞİNDEN YAYILAN, AŞINMA
DAYANIMLI ZEMİN KAPLAMA MALZEMESİ

SELF-LEVELING, ABRASION
RESISTANT FLOOR COATING



- Doğru uygulandığı zaman yüksek kalınlıklarda dahi çatlama yapmaz, alt yüzeye mükemmel yapışır.
- Yerden ısıtma uygulanan zeminlerde kullanılabilir.
- Sadece suyla karıştırılarak kolay uygulanır.
- Profesyonel uygulamacılar tarafından aşındırıcı disklerle bitirilerek parlak ve dekoratif bir görünüm elde edilebilir.

YÜZEY HAZIRLIĞI

Uygulama yapılacak alt yüzler temiz ve sağlam olmalı, kir, pas, kalıp yağı, deterjan, vb. yapışma önleyici maddelerden arındırılmalıdır. Zayıf ve ufalanan parçalar uzaklaştırılması ve SUPROLL ürün gamından uygun tamir harçlarıyla onarılmalıdır.

Uygulama öncesi çimento esaslı yüzeyler SUPROLL INTERIOR-TP Şeffaf İzole Astar ile astarlanırsa, yapışma dayanımı artar. Fayans, mermer gibi parlak yüzeylerde SUPROLL GRIP CONTACT astar kullanılmalıdır.

ÜRÜNÜN HAZIRLANMASI

Temiz bir kaba 5-5,5 litre su konur, 20 kg torbadaki ürün, mekanik bir karıştırıcıyla karıştırma devam ederken yavaş yavaş eklenir. Homojen ve topaksız bir harç elde edene kadar karıştırmaya devam edilir. Harç bir kaç dakika dinlendirilir, daha sonra kısaca tekrar karıştırılır. Hazırlanan harç ortam sıcaklığına bağlı olarak en fazla 20 dakika içinde uygulanmalıdır.

ÜRÜNÜN UYGULANMASI

Astar uygulaması yapılmış alt yüzeye, karıştırılan harç yavaşça ve yayararak dökülür. Gerekirse ayarlı çekpas veya mala kullanılarak tesviye edilir. Uygulama sonrası hava kabarcığı oluşursa, kirli rulo uygulaması yapılabilir.

Uygulama sonrası, priz süresi tamamlanana kadar su, don, rüzgar ve aşırı sıcaklıklardan korunmalıdır.

Uygulama sırasında kullanılan ekipmanlar, harç kurumadan suyla temizlenmelidir. Kuruduktan sonra sadece mekanik yöntemlerle temizlenebilir.

Uygulanan kaplama açıkta bırakılacaksa, SUPROFLOOR ürün gamından uygun son kat cilalarıyla kaplanmalıdır.

Sürekli suya maruz kalan zeminlerde uygulanması uygun değildir.

AMBALAJ

20 kg kraft torba

SUPROLL SUPROFLOOR GRANITIC KENDİLİĞİNDEN YAYILAN, AŞINMA DAYANIMLI ZEMİN KAPLAMA MALZEMESİ

3-50 mm arası kalınlıklarda uygulanabilen, kendiliğinden yayılan, aşınma dayanımlı zemin kaplama malzemesidir.

50 mm kalınlığa kadar uygulanabilen, kendiliğinden yayılan, sentetik polimerlerle takviye edilmiş, aşınma dayanımı yüksek, çok hızlı kuruyan, alt yüzeye yüksek yapışma kabiliyetine sahip son kat dekoratif zemin kaplaması.

KULLANIM ALANLARI

- Mağaza ve showroom zeminlerinde seramik ve terrazzo zemin kaplamalarına alternatif olarak dekoratif zemin kaplaması,
- Hastane ve laboratuvar zeminlerinde PVC, granit ve epoksi zemin kaplamalarına alternatif olarak zemin kaplaması,
- Ofis, konut ve kamu kurumlarında zemin kaplaması,
- Gıda, kimya, vb. endüstriyel tesislerin zeminlerinde

ÖZELLİKLER/AVANTAJLAR

- Çok hızlı priz alma özelliği sayesinde, uygulandıktan çok kısa sonra hizmete alınabilir, onarım nedeniyle zeminlerin hizmet dışı kaldığı süreleri kısaltır.
- PVC, epoksi, poliüretan ve parke gibi kaplamaların aksine yanıcı değildir.
- Eksiz ve monolitik uygulanması nedeniyle, derz oluşturmak gerekmez. Derzlerde birikebilecek bakteri, mantar, küf vb. zararlılar oluşmayacağı için, hijyenin önemli olduğu zeminlerde kullanılabilir.

DEPOLAMA ÖMRÜ

Direkt güneş ışığı olmayan serin ve kuru ortamlarda nemden ve özellikle dondan korunarak saklandığında 12 ay kullanılabilir.

SARFIYAT

Her 1 mm kalınlık için 1,6-1,8 kg/m².

GÜVENLİK ÖNLEMLERİ

Tüm kimyasal ürünlerde olduğu gibi kullanma ve depolama sırasında gıda ürünleri, deri, göz ve ağızla temas ettirilmemelidir. Uygulama esnasında, iş ve işçi sağlığı kurallarına uygun iş elbisesi, koruyucu eldiven, gözlük ve maske kullanılmalıdır. Kaza ile yutulduğunda doktora başvurunuz. Deri ile temasta bol su ile yıkayınız. Çocukların erişemeyeceği yerlerde depolanmalıdır.

TEKNİK VERİLER

Genel Bilgiler	
Görünüm	Çeşitli renklerde toz
Depolama Koşulları / Raf Ömrü	12 ay
Ambalaj	20 kg kraft torba
Uygulama Bilgileri	
Uygulama Sıcaklığı	(+5°C) - (+35°C)
Karışım Oranı	5 - 5,5 litre su / 20 kg toz
İşlenebilirlik Süresi	20 dakika
Kuruma Süresi	Yaklaşık 60 dakika
Kullanıma Alma Süresi	24 saat (yaya trafiğine açma) 48 saat (araç trafiğine açma)
Karışım Yoğunluğu	1,8 ± 0,1 kg/litre
Uygulama Kalınlığı	3-50 mm
Performans Bilgileri	
Yapışma Dayanımı (28 gün)	> 1,5 N/mm ²
Eğilme Dayanımı (TS EN 13813)	> 7 N/mm ² (28 gün) - F7
Basınç Dayanımı (TS EN 13813)	> 35 N/mm ² (28 gün) - C35
Böhme Aşınma Direnci (TS EN 13813)	≤ 90 cm ³ / 50 cm ² - A9
Taber Aşınma Direnci	≤ 0,2 gr (H22 disk, 1000 gr, 100 devir)
Sıcaklık Dayanımı	(-30°C) - (+80°C)
Yangına Tepki (TS EN 13501-1)	A2